

# Diego & Montagne d'Ambre Erlebnis

Montagne-Regenwald & Artenvielfalt

4 Tage

Diego Suarez & Montagne d'Ambre Nationalpark

Reisepreis: auf Anfrage



[Reise online anzeigen](#)

## Ihre Reise im Überblick

Erleben Sie das ultimative Abenteuer bei einem unvergesslichen 4-tägigen Ausflug in den berühmten Montagne-Regenwald. Lassen Sie sich von den weitläufigen Pfaden, der bezaubernden Flora und Fauna sowie den atemberaubenden Landschaften in den Bann ziehen. Tauchen Sie ein in diese beeindruckende Umgebung und begeben Sie sich auf eine Reise voller Staunen.

Entdecken Sie die malerische Stadt Diego Suarez, einen versteckten Schatz, der darauf wartet, erkundet zu werden. Mit seinen charmanten Straßen und der lebhaften Atmosphäre verzaubert dieses kleine Städtchen durch seine einzigartige Mischung aus Kultur und Geschichte. Schlendern Sie durch die lebendigen Märkte, wo lokale Aromen, leuchtende Farben und

exotische Düfte die Sinne betören.

Im Herzen des Montagne d'Ambre Nationalparks erwartet Sie eine beeindruckende Artenvielfalt. Bewundern Sie die Farbenpracht der Blumen, die majestätischen Bäume und die seltenen Pflanzenarten, die in diesem ökologischen Paradies gedeihen. Lauschen Sie den harmonischen Gesängen exotischer Vögel und erspüren Sie scheue Wildtiere, während Sie die gepflegten Pfade des Parks erkunden.

Private Lodge-Tour: Besuchen Sie Madagaskars berühmten Montagne-Regenwald mit seinen breiten Wanderwegen, faszinierenden Pflanzen und Tieren sowie grandiosen Aussichten. Start und Ende in Diego Suarez, 4 Tage.



## Highlights & Fakten

---

### Diego Suarez

Spazieren Sie durch die breiten Straßen und genießen Sie den Anblick der kolonialen Gebäude sowie die entspannte Atmosphäre. An Tagen, an denen Kreuzfahrtschiffe im Hafen liegen, füllen sich die Restaurants und Bars schnell, und das sonst ruhige Städtchen erwacht zum Leben.

### Montagne d'Ambre Nationalpark

Dieser beeindruckende vulkanische Gebirgszug mit Kraterseen und Wasserfällen zählt zu den schönsten und biologisch vielfältigsten Gebieten Madagaskars. Der Name "Bernsteinberg" stammt von dem Harz, das aus den teils über 40 Meter hohen Bäumen fließt. Der Regenwald erhebt sich majestätisch aus den trockenen Ebenen der Umgebung.

## Reiseverlauf

---

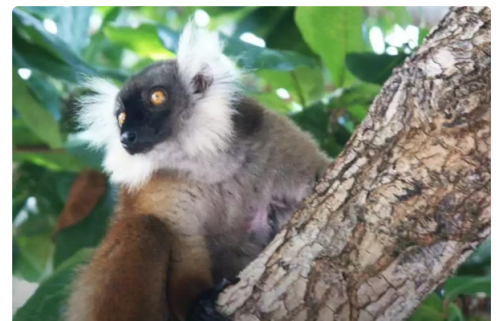
### Tag 1 - Diego Suarez



Bei Ihrer Ankunft am Flughafen von Diego Suarez werden Sie von Ihrem Guide empfangen und zur Nature Lodge gebracht. Diese Öko-Lodge befindet sich am Eingang des Montagne d'Ambre Nationalparks, nahe Diego Suarez (Antsiranana) im Norden Madagaskars, und bietet einen herrlichen Blick auf die Bucht von Diego im Kanal von Mosambik. Je nach Ankunftszeit unternehmen wir am Nachmittag eine geführte Tour durch den Park, bevor wir für einen gemütlichen Abend in unsere warme und einladende Lodge zurückkehren.

### Tag 2 - Montagne d'Ambre National Park

Nach dem Frühstück brechen wir zu einem ganztägigen Ausflug in den Montagne d'Ambre Nationalpark auf. Der Name 'Bernsteinberg' stammt von dem Harz, das aus einigen der Bäume austritt. Der Berg erhebt sich inmitten eines Regenwaldes, der von den viel trockeneren Ebenen umgeben ist. Sie haben die Möglichkeit, Lemuren, beeindruckende Landschaften, Vögel, Wasserfälle und seltene endemische Pflanzen zu entdecken.



### Tag 3 - Montagne d'Ambre National Park



Heute kehren wir nach Diego zurück, wo Sie die letzte Nacht verbringen. Nutzen Sie die Zeit, um die Stadt zu erkunden, ein buntes Mosaik aus verschiedenen Kulturen, wo weiße Djellabas auf die farbenfrohen Lendenschurze der Frauen treffen, die oft mit Schönheitsmasken auf den Gesichtern zu sehen sind. Ihr Hotel liegt in der wunderschönen Bucht von Diego Suarez, eingebettet in einen tropischen Garten und nur 5 Minuten vom Stadtzentrum entfernt. Die eleganten Zimmer und Suiten bieten Ihnen einen atemberaubenden Panoramablick auf das türkisfarbene Meer.

### Tag 4 - Tourende in Diego Suarez

Nach dem Frühstück werden Sie abgeholt und zum Flughafen von Diego Suarez gebracht, wo Ihr unvergessliches Erlebnis im Norden Madagaskars leider zu Ende geht.



### Gut zu wissen

Bei Ihrer Ankunft in Diego am ersten Tag der Tour werden Sie vom Flughafen abgeholt und Ihre Reise beginnt. Sollten Sie bereits vor dem ersten Tag anreisen, können wir gerne eine Unterkunft vor der Tour für Sie organisieren. In diesem Fall werden Sie am Morgen des ersten Tages direkt von Ihrem Hotel abgeholt.

#### Unterkunft

Bitte beachten Sie, dass der Tourismus in Madagaskar noch in den Kinderschuhen steckt. Die Verfügbarkeit von Unterkünften ist begrenzt, daher behalten wir uns das Recht vor, die Unterkunft

durch gleichwertige Alternativen mit ähnlichem Standard zu ersetzen, falls nötig.

## **Visa**

Für die Einreise nach Madagaskar ist ein Visum erforderlich, das problemlos bei Ankunft am Flughafen von Antananarivo ausgestellt wird und bis zu 60 Tage gültig ist. Touristen, die weniger als einen Monat bleiben, können ein Visum für 115.000 Ariary (ca. 35 €) erwerben. Es wird empfohlen, den Betrag passend oder in kleiner Währung zu bezahlen. Es sind keine Passfotos erforderlich, jedoch muss der Reisepass mindestens 6 Monate nach dem Rückreisedatum gültig sein.

## **Welche Tier- und Pflanzenwelten kann man erwarten?**

Im Montagne d'Ambre Nationalpark gibt es eine besonders *hohe Biodiversität*. Sie haben gute Chancen, verschiedene Lemuren-Arten zu sehen, baumkletternde Reptilien, exotische Vögel und viele endemische Pflanzenarten, darunter seltene Arten, die nur in diesem Regenwald vorkommen. Die Flora umfasst hohe Bäume mit Harz („Bernstein“) sowie Moose, Farne und eine dichte Walduntervegetation. Die Landschaft wechselt zwischen feuchten Waldregionen, Wasserfällen und langsam abfallenden Pfaden – ideal für Naturfotografen und Pflanzenliebhaber.

## **Wie ist die Unterkunft und wie komfortabel ist sie?**

Sie übernachten in einer Öko-Lodge direkt am Eingang des Montagne d'Ambre Parks – mit Blick auf die Bucht von Diego Suarez. Außerdem gibt es eine schöne Lodge in Diego Suarez Stadt oder in den Hügeln mit Panoramablick aufs Meer, tropischem Garten und komfortablen Zimmern oder Suiten. Es handelt sich um Lodges mit guter Ausstattung – nicht Luxusresorts, aber angenehm, naturnah und sauber. Bei Bedarf kann die Unterkunft geändert werden, wenn Verfügbarkeiten es erfordern.

## **Welche Sehenswürdigkeiten in Diego Suarez sind Teil der Tour?**

Neben dem Regenwald selbst ist Diego Suarez selbst sehenswert: koloniale Architektur, lebendige Straßenmärkte, lokale Aromen und Farben, die Atmosphäre am Hafen. Die Lodge liegt nah genug, dass Sie bei Gehzeit oder kurzen Fahrten durch lebhaftes Viertel schlendern können. Auch der Blick auf die Bucht, Sonnenuntergänge über dem Meer und das morgendliche Licht über der Stadt sind Teil des städtischen Erlebnisses.

## **Was sollte man im Gepäck haben und wie sind die klimatischen Bedingungen?**

Da Sie sich im Regenwald bewegen, sind wetterfeste Kleidung, Regenjacke, gutes Schuhwerk, Insektenschutz und evtl. eine Taschenlampe hilfreich. Morgens kann es kühl sein, später wird es oft warm & feucht. Ebenso: Trekkingfähige Kleidung, leichte Rucksäcke, Sonnenschutz (Hut,



Sonnencreme), Kamera mit Schutz für Feuchtigkeit und ggf. Ersatzkleidung. Auch sollte der Reisepass mindestens 6 Monate über Rückreisedatum hinaus gültig sein.

### **Was ist bei Visum, Einreise & Unterkunftsverfügbarkeit zu beachten?**

Für [Madagaskar](#) ist ein Touristenvisum bei Ankunft möglich (in Antananarivo), gültig bis zu 60 Tagen. Für Aufenthalte unter einem Monat beträgt die Gebühr etwa 115.000 Ariary (~ 35 €). Der Reisepass muss mind. 6 Monate über das Rückreisedatum hinaus gültig sein.

*Hinweis: Unterkünfte in dieser Region sind tendenziell limitiert. Es kann vorkommen, dass Lodges durch gleichwertige Alternativen ersetzt werden müssen, wenn keine Verfügbarkeit besteht. Frühzeitige Buchung wird empfohlen.*

## **Gut zu wissen**

---

Bei Ihrer Ankunft in Diego am ersten Tag der Tour werden Sie vom Flughafen abgeholt und Ihre Reise beginnt. Sollten Sie bereits vor dem ersten Tag anreisen, können wir gerne eine Unterkunft vor der Tour für Sie organisieren. In diesem Fall werden Sie am Morgen des ersten Tages direkt von Ihrem Hotel abgeholt.

### **Unterkunft**

Bitte beachten Sie, dass der Tourismus in Madagaskar noch in den Kinderschuhen steckt. Die Verfügbarkeit von Unterkünften ist begrenzt, daher behalten wir uns das Recht vor, die Unterkunft durch gleichwertige Alternativen mit ähnlichem Standard zu ersetzen, falls nötig.

### **Visa**

Für die Einreise nach Madagaskar ist ein Visum erforderlich, das problemlos bei Ankunft am Flughafen von Antananarivo ausgestellt wird und bis zu 60 Tage gültig ist. Touristen, die weniger als einen Monat bleiben, können ein Visum für 115.000 Ariary (ca. 35 €) erwerben. Es wird empfohlen, den Betrag passend oder in kleiner Währung zu bezahlen. Es sind keine Passfotos erforderlich, jedoch muss der Reisepass mindestens 6 Monate nach dem Rückreisedatum gültig sein.

### **Welche Tier- und Pflanzenwelten kann man erwarten?**

Im Montagne d'Ambre Nationalpark gibt es eine besonders *hohe Biodiversität*. Sie haben gute Chancen, verschiedene Lemuren-Arten zu sehen, baumkletternde Reptilien, exotische Vögel und

viele endemische Pflanzenarten, darunter seltene Arten, die nur in diesem Regenwald vorkommen. Die Flora umfasst hohe Bäume mit Harz („Bernstein“) sowie Moose, Farne und eine dichte Walduntervegetation. Die Landschaft wechselt zwischen feuchten Waldregionen, Wasserfällen und langsam abfallenden Pfaden – ideal für Naturfotografen und Pflanzenliebhaber.

### **Wie ist die Unterkunft und wie komfortabel ist sie?**

Sie übernachten in einer Öko-Lodge direkt am Eingang des Montagne d’Ambre Parks – mit Blick auf die Bucht von Diego Suarez. Außerdem gibt es eine schöne Lodge in Diego Suarez Stadt oder in den Hügeln mit Panoramablick aufs Meer, tropischem Garten und komfortablen Zimmern oder Suiten. Es handelt sich um Lodges mit guter Ausstattung – nicht Luxusresorts, aber angenehm, naturnah und sauber. Bei Bedarf kann die Unterkunft geändert werden, wenn Verfügbarkeiten es erfordern.

### **Welche Sehenswürdigkeiten in Diego Suarez sind Teil der Tour?**

Neben dem Regenwald selbst ist Diego Suarez selbst sehenswert: koloniale Architektur, lebendige Straßenmärkte, lokale Aromen und Farben, die Atmosphäre am Hafen. Die Lodge liegt nah genug, dass Sie bei Gehzeit oder kurzen Fahrten durch lebhaftes Viertel schlendern können. Auch der Blick auf die Bucht, Sonnenuntergänge über dem Meer und das morgendliche Licht über der Stadt sind Teil des städtischen Erlebnisses.

### **Was sollte man im Gepäck haben und wie sind die klimatischen Bedingungen?**

Da Sie sich im Regenwald bewegen, sind wetterfeste Kleidung, Regenjacke, gutes Schuhwerk, Insektenschutz und evtl. eine Taschenlampe hilfreich. Morgens kann es kühl sein, später wird es oft warm & feucht. Ebenso: Trekkingfähige Kleidung, leichte Rucksäcke, Sonnenschutz (Hut, Sonnencreme), Kamera mit Schutz für Feuchtigkeit und ggf. Ersatzkleidung. Auch sollte der Reisepass mindestens 6 Monate über Rückreisedatum hinaus gültig sein.

### **Was ist bei Visum, Einreise & Unterkunftsverfügbarkeit zu beachten?**

Für [Madagaskar](#) ist ein Touristenvisum bei Ankunft möglich (in Antananarivo), gültig bis zu 60 Tagen. Für Aufenthalte unter einem Monat beträgt die Gebühr etwa 115.000 Ariary (~ 35 €). Der Reisepass muss mind. 6 Monate über das Rückreisedatum hinaus gültig sein.

*Hinweis: Unterkünfte in dieser Region sind tendenziell limitiert. Es kann vorkommen, dass Lodges durch gleichwertige Alternativen ersetzt werden müssen, wenn keine Verfügbarkeit besteht. Frühzeitige Buchung wird empfohlen.*

## Reise-Impressionen



[Reise online anzeigen](#)